



Pós-Graduação Lato Sensu

Estrutura Organizacional

PROPEP

Pró- Reitoria de Pós-Graduação e Pesquisa

A PROPEP é um órgão da Administração Superior da UNIGRANRIO, responsável pela coordenação e supervisão das atividades de pós-graduação e pesquisa, que visam à capacitação de recursos humanos altamente qualificados, nas diversas áreas do conhecimento, para a docência, a pesquisa e o exercício profissional, capazes de atuar na transformação da realidade nacional.

A concepção da estrutura organizacional da PROPEP (apresentada em documentos anteriores, 2006) tem por princípio a otimização de pessoal e recursos, na busca de produtividade e eficiência compatível com a qualidade UNIGRANRIO. Embora o cenário atual seja distinto da época de apresentação do documento, que apresentava a estrutura mostrada na FIGURA 1, a equipe da PROPEP considera que, no momento, é irrelevante qualquer mudança na estrutura organizacional face aos óbices encontrados para garantir eficiência qualidade e custos adequados na pós-graduação *Lato Sensu*.

Estrutura Organizacional Geral da PROPEP

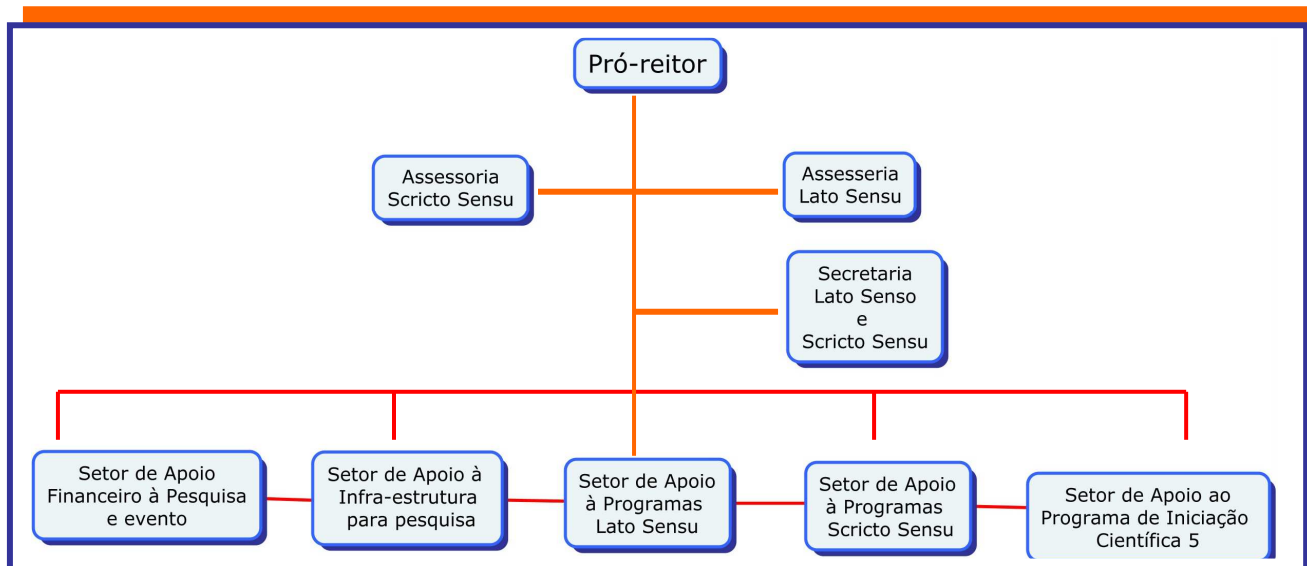


Figura 1 – Estrutura Organizacional da PROPEP

Nesse sentido, a estrutura organizacional da Pós-Graduação *Lato Sensu* foi desenhada como mostra a Figura 2.

PROPEP - Pós-Graduação Lato Sensu

Estrutura Organizacional da Pós-Graduação Lato Sensu

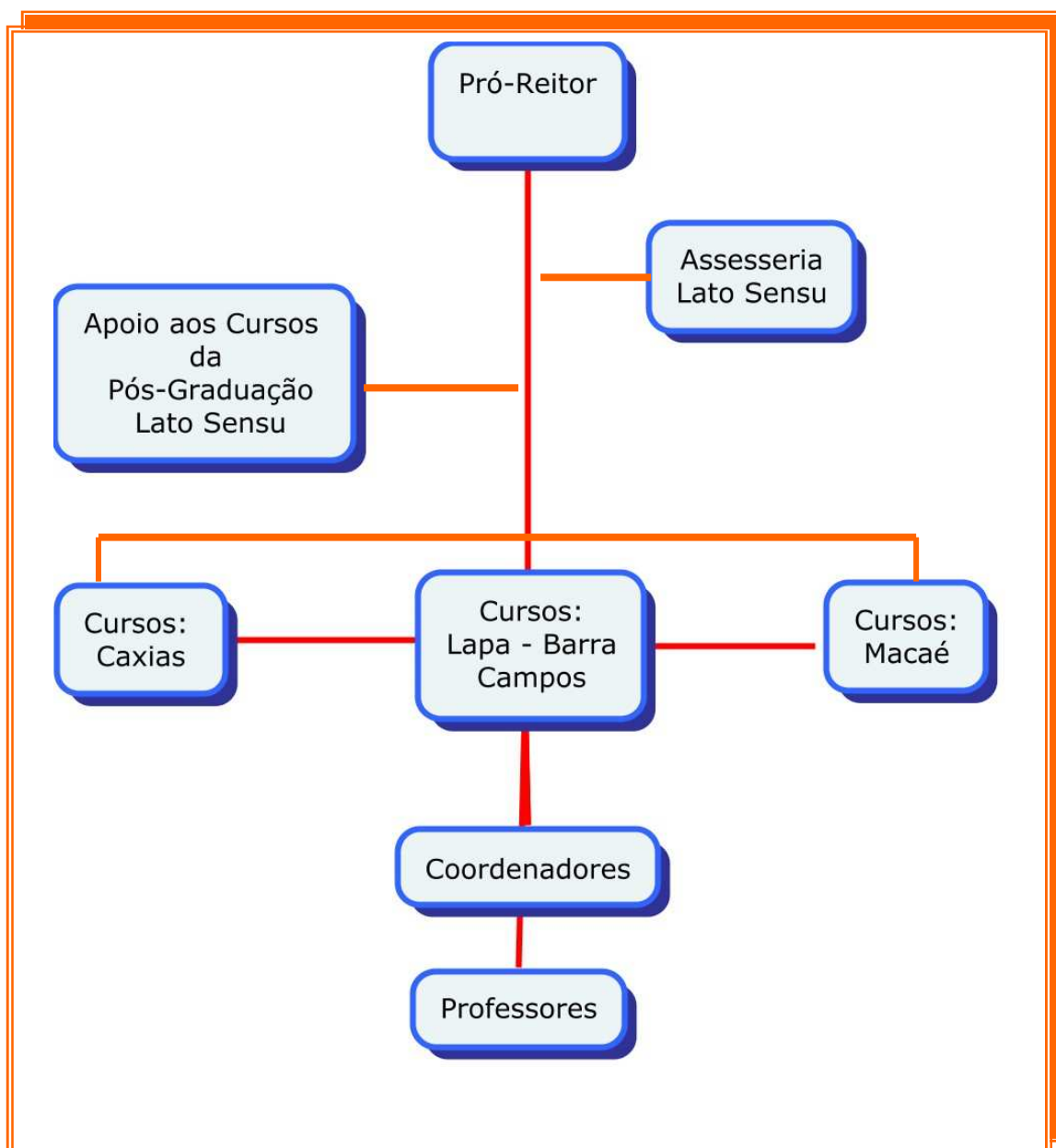


Figura 2 – Estrutura Organizacional da Pós-Graduação Lato-Sensu

Os Cursos oferecidos na Pós-Graduação Lato Sensu são organizados por Áreas de Conhecimento definidas pela CAPES, especificadas na Figura 3, a seguir:

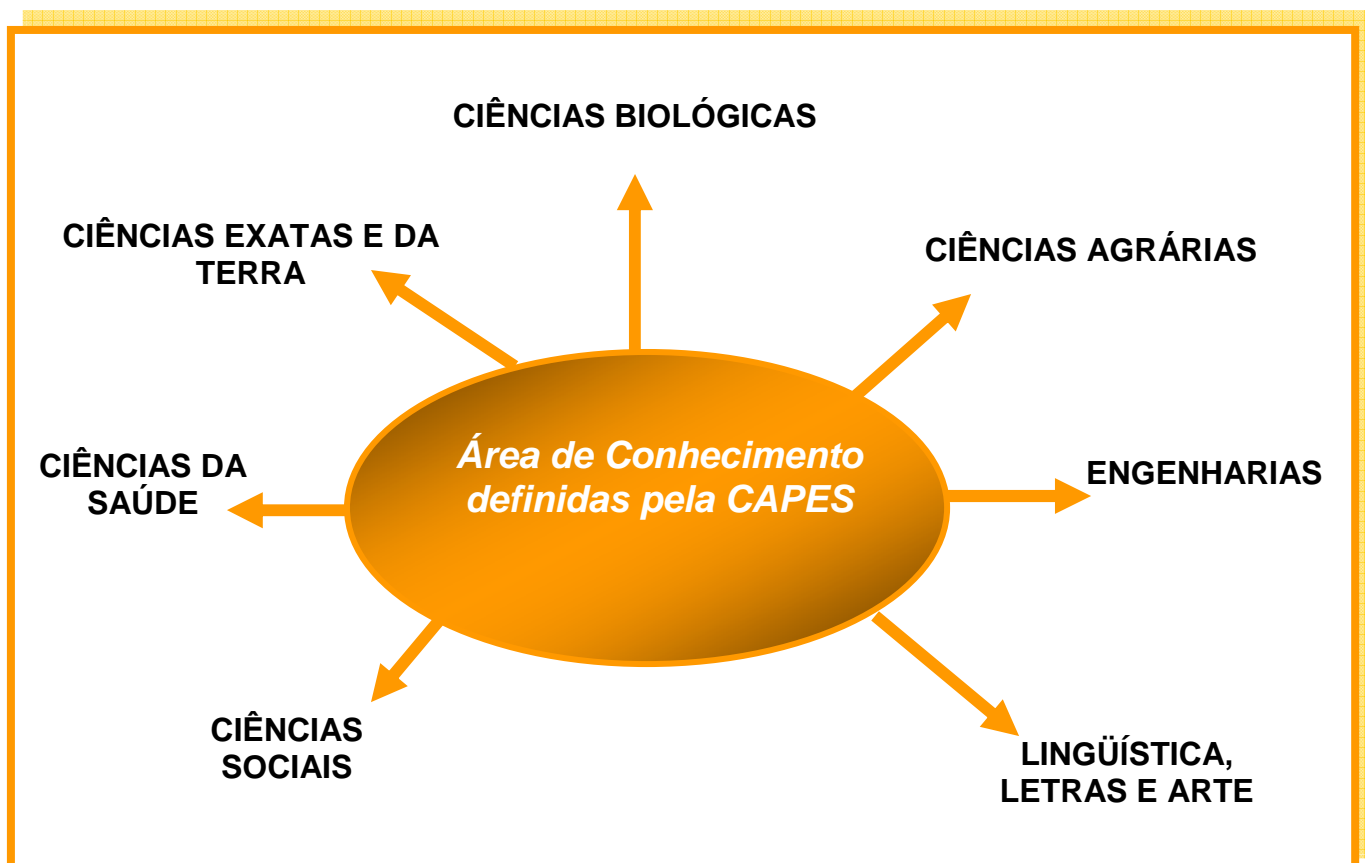


Figura 3 – Áreas de Conhecimento

Cursos por Áreas de Conhecimento da CAPES

CIÊNCIAS EXATAS E DA TERRA

Matemática

- ✓ *Ensino da Matemática*

Química

- ✓ *Ensino da Química*

Ciências da Computação – 03 Cursos

- ✓ *MBA em Análise de Sistemas com Ênfase em Gerência de Projetos*
 - ✓ *MBA em Análise de Sistemas com Ênfase em Qualidade de Software*
 - ✓ *Computação Gráfica em Arquitetura*
-

CIÊNCIAS BIOLÓGICAS

Biologia Geral

- ✓ *Biologia Celular e Molecular*
-

ENGENHARIAS

- ✓ *Engenharia do Petróleo*
 - ✓ *QSMS*
-

CIÊNCIAS DA SAÚDE

Medicina – 06 Cursos

- ✓ *Geriatrics e Gerontologia*
- ✓ *Medicina Interna*
- ✓ *Gastroenterologia Pediátrica*
- ✓ *Alergia Alimentar*
- ✓ *Psiquiatria Infantil*
- ✓ *Neurologia*
- ✓ *Cardiologia*
- ✓ *Pneumologia*

Odontologia – 17 Cursos

- ✓ *Cirurgia Buco-Maxilo Facial*
- ✓ *Ortodontia*
- ✓ *Odontopediatria*
- ✓ *Periodontia*
- ✓ *Dentística I*
- ✓ *Dentística II*
- ✓ *Implantodontia I*
- ✓ *Implantodontia II*
- ✓ *Implantodontia III*
- ✓ *Endodontia*
- ✓ *Estomatologia*
- ✓ *Radiologia Odontológica*
- ✓ *Ortopedia Funcional dos Maxilares*
- ✓ *Disfunção Têmporo Mandibular e Dor Orofacial*
- ✓ *Prótese Dentária*
- ✓ *Odontologia do Trabalho*
- ✓ *Saúde Coletiva*

Enfermagem

- ✓ *Enfermagem em Clientes de Altas Complexidades com Ênfase em CTI*
- ✓ *Enfermagem no Trabalho*
- ✓ *Saúde da Família*
- ✓ *Saúde Pública*
- ✓ *Saúde do Trabalho*
- ✓ *Saúde Mental e Psiquiátrica*
- ✓ *Epidemiologia*

Farmácia

- ✓ *Farmácia Magistral*

Fisioterapia e Terapia Ocupacional

- ✓ *Fisioterapia Pediátrica Neonatal*

Fonoaudiologia

- ✓ *Motricidade Orofacial com Ênfase em Ambiente Hospitalar*
- ✓ *Audiologia*

Ciências da Motricidade

- ✓ *Pós-Graduação em Fitness*

Medicina Veterinária

Ciência e Tecnologia dos Alimentos

- ✓ *Segurança Alimentar*

CIÊNCIAS SOCIAIS E APLICADAS

Direito

- ✓ *Direito Civil e Processual Civil*
- ✓ *Direito do Consumidor e Processual Civil*
- ✓ *Direito da Criança e do Adolescente*

Ciências Contábeis

Administração

- ✓ *Gestão de Fatores Humanos*
- ✓ *MBA em Gestão Estratégica das Organizações*
- ✓ *MBA em Gestão de Logística Empresarial*
- ✓ *MBA em Gestão Estratégica de Marketing*
- ✓ *MBA em Gestão de Recursos Humanos*
- ✓ *Desenvolvimento Gerencial Express*
- ✓ *Secretariado Executivo*

Serviço Social

- ✓ *MBA em Gestão de Instituições Programas e Projetos Sociais*

Turismo

- ✓ *MBA em Planejamento Estratégico para o Turismo Sustentável*
-

CIÊNCIAS HUMANAS

Educação

- ✓ *Docência do Ensino Fundamental Médio*
- ✓ *Docência do Ensino Superior*
- ✓ *Psicopedagogia Institucional e Clínica*
- ✓ *Psicopedagogia com ênfase em Inclusão Social e Educacional*
- ✓ *Gestão do Trabalho Pedagógico*
- ✓ *Educação Especial Inclusiva*

História

- ✓ *Estado e Sociedade no Brasil República*
-

LINGÜÍSTICA, LETRAS E ARTE

Língua Portuguesa

- ✓ *Língua Portuguesa*

Línguas Estrangeiras Modernas

- ✓ *Língua Espanhola*
- ✓ *Língua Inglesa*

Artes

- ✓ *Arte: Cultura Conhecimento e Educação*

Literatura Comparada

- ✓ *Literatura Comparada*
-